

# Baião

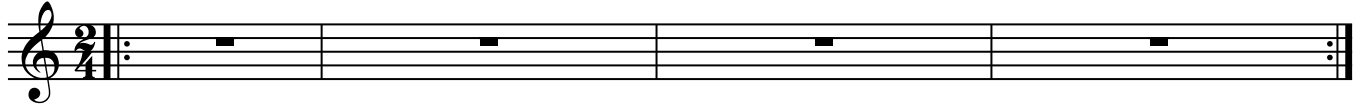
José Luiz Bertaccinhi

♩ = 96

C

F/C

G



C

F/C

G

C

F/C

G



A

C



Eu vou con tar pra vo cê a se ca me fez so frer  
Lar guei meus do is boi zi nho fi lho pe que ne ni

F

G7



me man dou lá pra cá  
nho'e me lin do Ce a rá

B

A m9

E m7



Vim ca rre gan do má goa'os o lhos chei os de á  
De po der sus ten tar Mia ne ga e o meu lar

F Maj7

G7

(G#dim)



gua mas tam bém es pe ran ça  
e'a que la po bre cri an ça

C

F/C

G

C

F/C

G



Baião

A  $\frac{3}{4}$ C

37

Quan do che guei na ci da de vi tan ta bar ba ri da  
Pa ssei por hu mi lha ção de gen te sem co ri da ção

41

F G7

de tan ta fal ta de res pei to  
so fri tan ta to pre con cei to

B A m9 E m7

45

Mas vou jun tar um di nhei ri nho nem que se ja bem pou qui  
Vou com prar u ma ca si nha bem bo ni ta pra A ni

49

F Maj7 G7 (G#dim)

nho e vai com pen sar a dor  
nha meu fi lho vai ser dou tor

53

C F/C G C F/C G

*Solo sobre a intro* *D.S. al Fine*

*Solo sobre a intro* *D.S. al Fine*

*Fine*

# Canção a Beira Mar

José Luiz Bertacchini

♩ = 92

C<sup>9</sup> C/B<sup>b</sup> FMaj7/A G<sup>#dim</sup> Am<sup>9</sup> Am<sup>6</sup> Dm<sup>7</sup> G7(b<sup>9</sup>) E/G

Intro - violão

A

C<sup>Maj7(9)</sup> Gm<sup>6/B<sup>b</sup></sup> E<sup>b7(9)</sup> Dm<sup>7(9)</sup> G<sup>7</sup> G<sup>#dim</sup>

9

É ve rão\_ sen tar a bei ra da praia e to car vi o lão u ma cer ve ja ge lada e'u ma ve lha can

Am<sup>9</sup> Am<sup>6(9)</sup> Dm<sup>7(9)</sup> D<sup>b/G</sup> E/G

13

ção can ção que'um di a tris te com pus pra vo cê

C<sup>9</sup> E7sus<sup>9</sup> E<sup>b/A</sup> Dm<sup>7(9)</sup>m<sup>7M</sup> G<sup>7sus13</sup> G<sup>#dim</sup>

17

Ve jo mar jun tar se'ao céu num ro man ti co bei jo de'a mor sin to meus la bios dos seus la bios o

Am<sup>9</sup> Am<sup>6(9)</sup> Dm<sup>7</sup> G<sup>7(13)</sup> B<sup>dim</sup> B<sup>b</sup>Maj<sup>7(9)</sup> C<sup>7alt</sup>

21

do ce sa bor ão som da ve lha can ção que com pus pra você

B

FMaj<sup>7</sup> F<sup>#dim</sup> CMaj<sup>7/G</sup> Gm<sup>6/B<sup>b</sup></sup> A<sup>7</sup>

25

cai a tarde e'a lú a bran ça des pon ta de trás da môn ta nha\_ e'a sau da de que sin to em meu pei to'é ta



# Foi Assim

José Luiz Bertacchini

C D7 G

Am7 D7 G6 G7

5

C B7 Em E7

9

Am7 D7 G

13

**A** G6 B7

17

foi a ssim co me çou de re pen te sem pe ri go'a pa

Am D7 G6 D7(9)

21

ren te'al go tão i no cen te'a ven tu ra'in fan til tu do bem

G6 B7

25

Tu do bem al go sem con se quen cia ou fra que za'ou ca

Am D7 G6

29

ren cia di ver são ju ven nil



# Foi Assim

33 B7 E m  
Mas eu es que ci que'o co ra ção tem seus ca pri chos

37 D7 G  
e que não se po de con tro lar os seus de se jos

41 C B7 E m E7  
le'é inde pen den te'é sin gu lar'é co mo um bi cho

45 A m D7  
tem su as von ta des su as ma nhas seus lam pe jos

49 C D7 G  
Ho je'a sau da de a go nia me con so mem co

53 A m7 D7 G 6 G7  
mo'eu gos ta ri a de vo cê jun to de mim

57 C B7 E m E7  
sin to me per di do sou es bo ço de um ho mem

61 A m7 D7 G  
Fui su bes ti mar o co ra ção e foi a ssim

# Mistério das Estrelas

José Luiz Bertacchini

♩ = 65

Intro - violão e efeitos

C(add9) Fm6 C(add9) Fm6

5 C(add9) Fm6 *simile* Co nhe

**A** C(add9) Fm6 C(add9) Fm6

ci um ve lho sá bio que con ta va as es tre las e sa

C(add9) FMaj7 Fm6 Bdim

13

bia e xa ta men te quan tas de las tí nha o céu nu ma

**B** C(add9) Fm6 C(add9) Fm6

noi te no en tan to me fa lou es se ve lhi nho ao con

C(add9) FMaj7

21

ta las re pa ro u que al go'es tra nho'a con te ceu ne ssa

**C** Fdim C/E Fdim C/E

noi te tão es cu ra o ve lhi nho per ce beu que'as duas es

Fmaj7 Fm6 Fm6 C/E

29 **To Coda** 2.

po is no tre las mais bri lhan tes de sa pa re ce ram mui to

bri lho dos teus olhos as duas estrelas em con trei

# 8 D

## Mistério das Estrelas

C(add9) F m6 C(add9) F m6

tem po se pas sou e o sá bio par tiu me dei

38 C(add9) F Maj7 F m6 G7 C

xan do'ma li ção des ven dar e sse mis té rio vil quan do

E C(add9) F Maj7 C(add9) F Maj7

não a cre di ta va que pu de sse des co brir on de

46 C(add9) F Maj7 F m6 G7 C **D.S. al Coda**

es ta vam as es tre las foi que'eu te vi e a

50 A<sup>b</sup>Maj7 E<sup>b</sup>Maj7 A<sup>b</sup>Maj7

56 E<sup>b</sup>Maj7 F Maj7/A

61 A<sup>b</sup>/B<sup>b</sup> C(add9)

F C(add9) F Maj7 C(add9) F Maj7 quan do

a cre di ta va que pu de sse des co brir on de

69 C(add9) F Maj7 F m6 G7 C

es ta vam as es tre las foi que'eu te vi



# Não quero mais tristeza

Jose Luiz Bertacchini

**A** Am E7 Am E7

o que se rá que foi eu sei não sou a ssim

Am A7 Dm E7

5 de re pen te'e la vem não a vi sa nin guém e se'in ta la em

Am A7 Dm E7

9 mim quem lhe deu e sse di rei

Am E7 Am A7

13 to quem lhe deu per mi ssão já que no meu pei

Dm E7 Am G7

17 to não tem lu gar pa ra tris te za não

**B** C G7 C E7

Que ro'es tar com meus a mi gos dei xar tem pos so fri

A7 Dm

25 dos em ou tros car na vais

Dm E7 Am

29 que ro fi car de bem com'a vi da tris te za e'a go ni

Transcrição e Arranjo: Rafael Thomaz - rafaelthomaz@terra.com.br

# Não quero mais tristeza

33 Dm E7 Am E7

— a não me ca ti vam não su por to mais

**C** A Bm7

Vem mo re na vem co mi — go quem sa be'eu não — con si

E7 A A7

41 go fi nal men te te — fa zer — fe liz —

D E7 A F#m

45 Vou en xu gar tu — as la — gri mas a pa gar tu as

Bm7 E7 A E7

49 ma goas bei jas os teus la bios de pois pe dir bis

The image shows a musical score for the song 'Não quero mais tristeza'. It consists of five staves of music in treble clef, with a key signature of three sharps (F#, C#, G#). The score includes lyrics in Portuguese and guitar chord symbols. The first staff starts at measure 33 and ends with a double bar line. The second staff starts at measure 41 and ends with a double bar line. The third staff starts at measure 45 and ends with a double bar line. The fourth staff starts at measure 49 and ends with a double bar line. The fifth staff is a continuation of the fourth staff. The lyrics are: '— a não me ca ti vam não su por to mais', 'Vem mo re na vem co mi — go quem sa be'eu não — con si', 'go fi nal men te te — fa zer — fe liz —', 'Vou en xu gar tu — as la — gri mas a pa gar tu as', and 'ma goas bei jas os teus la bios de pois pe dir bis'. The chords are: Dm, E7, Am, E7, A, Bm7, E7, A, A7, D, E7, A, F#m, Bm7, E7, A, E7.

# Vou te levar para Passargada

José Luiz Bertacchini

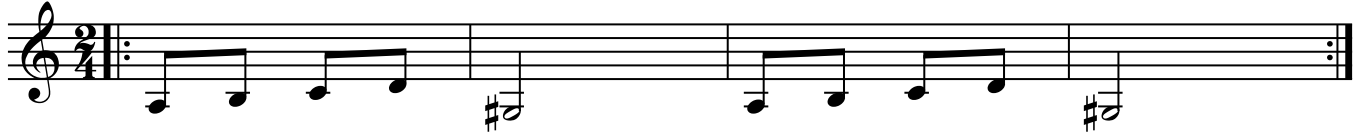
♩ = 65

A m

E7/G#

A m

E7/G#



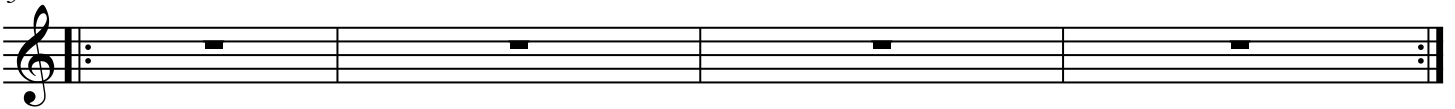
A m

E7

A m

E7

5



A m

E7

A m

E7

9



vou te ra p tar vou te le var pa ra pa sar ga da ou vir a pa ssa ra da a can tar de ma nhã

A m

D m

E7

A m

E7

13



zi nha va mos pa sse ar nos cam pos e nas den sas ma tas'a té\_\_\_ a lu a che ia des pon tar no céu bran

A m

E7

A m

E7

17



qui nha té\_\_\_ a lu a che ia des pon tar no céu bran quinha vou vi si tar o rei e ver tam bém ou tros a

A m

E7

A m

D m

E7

21



migos pe dir uma ca rru a gem prabem ce do te bus car nós va mos ga lo par\_\_\_nas be las plan ta ções de

A m

E7

A m

E7

25



tri go e sob um flam boy ant\_\_\_a tar de eu vou te ni nar e sob\_\_\_um flam boy ant a tar de eu vou te ni

Transcrição e Arranjo: Rafael Thomaz - rafaelthomaz@terra.com.br

## Vou te levar para Passargada

29 A m E7 A m A7

nar eu gos to de pa ssar ga da pois te nho'au to no mi a lá'o rei é meu a mi go e me dei xa go ver

33 D m A m E7

nar eu po sso es co lher a mi nha ca ma meu a bri go e po sso de ci dir com que mu lher que ro fi

37 E7 A m E7

car Há'i nu me ras don ze las to das lin das e for mo sas se den tas e'an si o sas pra co mi go se dei

41 A m D m E7 A m E7

tar mas ne sse meu jar dim \_\_\_\_ já es co lhi a mi nha ro sa és tu lin da prin ce \_\_\_\_ sa só a ti i rei a

45 A m E7 A m E7 To Coda A m

mar és tu \_\_\_\_ lin da prin ce sa só a ti i rei a mar és tu \_\_\_\_ lin da prin ce sa só a ti i rei a mar

50

## Quadro

José Luiz Bertacchini

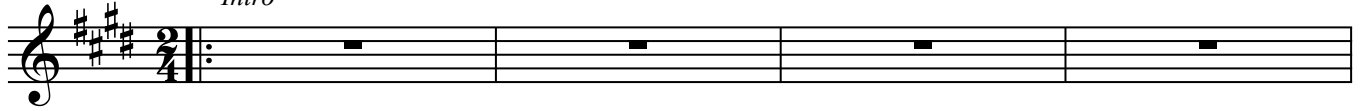
♩ = 68

E  
Intro

F#m

E

A



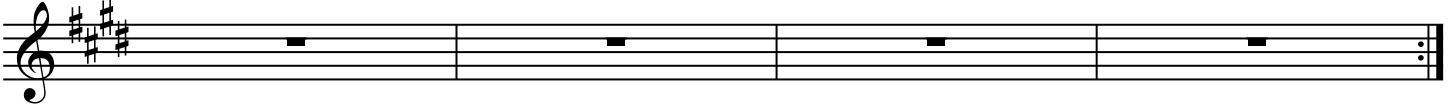
E

F#m

E

A

5



A

E

G#7/C

C#m7(9)

C#7

9



Lem bro de \_\_\_ vo cê \_\_\_ sen ta d'em mi \_\_\_ nha fren \_\_\_ te

F#m7

F#m/E

B7/D# A/C# B7

13



ros to na mão di rei t'o lhar tão ca ren te Fi

F#m7

B7

E

C#7

17



tan do o va zi o d'ho \_\_\_ ri zon \_\_\_ te di va ga va so bre seu ho ri zon te va zio pro cu

F#m7

F#m7(#5)

B7

B7 A/C# B/D#

21



ran do u \_\_\_ um pon \_\_\_ te \_\_\_ pra cru zar o'i men \_\_\_ so rio \_\_\_

B

E

A

B7

E

A

B7

25



De á guas cal da lo \_\_\_ sas \_\_\_ de for tes co rren te \_\_\_ zas \_\_\_

## Quadro

29 E A B7 E A B7

de cur sos trai ço ei \_\_\_\_\_ ros \_\_\_\_\_ de fa tal be le \_\_\_\_\_ za \_\_\_\_\_ Guar

33 E G#7/C C#m7(9) C#7

dei a que \_\_\_\_\_ la'i ma \_\_\_\_\_ gem \_\_\_\_\_ co mo qua dro'i na \_\_\_\_\_ ca ba \_\_\_\_\_ do en

37 F#m7 F#m/E B7/D# A/C# B7

trei no ho \_\_\_\_\_ ri zon \_\_\_\_\_ te e \_\_\_\_\_ sai mos \_\_\_\_\_ la do \_\_\_\_\_ a la \_\_\_\_\_ do \_\_\_\_\_ e

41 F#m7 B7 E C#7

o va zi o da pai sa \_\_\_\_\_ gem lá de fo ra o cla rão da que la ho \_\_\_\_\_ ra \_\_\_\_\_

45 F#m7 F#m7(#5) B7 B7 A/C# B/D#

ho je já es tá preen chi \_\_\_\_\_ do \_\_\_\_\_ e tu do faz \_\_\_\_\_ sen ti \_\_\_\_\_

49 E A B7 E A B7

e na da mais me fal \_\_\_\_\_ ta \_\_\_\_\_ no ho ri zon te'um bri \_\_\_\_\_ lho \_\_\_\_\_

53 E A B7 E A B7 *To Coda*

seu ros to'em mi nha men \_\_\_\_\_ te \_\_\_\_\_ meu qua dro pre fe ri \_\_\_\_\_ do \_\_\_\_\_

57 E F#m E A E F#m E A

*Solos - baixo e violão*

*D.S. al Coda*

65

69

73

seu ros to'em mi nha men\_\_\_\_\_ te\_\_\_\_\_ meu qua dro pre fe ri\_\_\_\_\_ do\_\_\_\_\_

# Valsa do Amor Verdadeiro

Jose Luiz Bertacchini

E7 Am

*Intro - primeira vez cavaco solo rubato, segunda vez a tempo*

5 Dm E7 Am

A Dm G7 C

o que pos sso fa zer se sem pre foi vo cê meu ver da dei ro'a mor

13 C E7 G7 C

a chei que e ra pas sa gei ro cõ mo'u ma chu va de ve rão

17 Bm7(b5) E7 Am

más tan to de ses pe ro não ha bi ta tan to tem po um só co ra ção

21 Dm G7 C

os a nos se pas sa ram'os pla nos a fas ta ram vo cê de mim

25 E7 G7 C

mas eu não te'es que ci nem mes mo tão dis tan te nem mes mo'a assim



## Valsa do Amor Verdadeiro

**B** A7 Dm E7 Am

a bai xo'a mi nha guar da lar go me es cu do me'en tre go'a fi nal

33 B7 E7 Am

lu tar con tra'e sse'a mor é lu tar con tra Deus é a der ro ta do bem con tra'o mal

Transcrição e Arranjo: Rafael Thomaz - rafaelthomaz@terra.com.br

# Recompensa

José Luiz Bertacchini

♩ = 98

Em7(11) A7(#9) Dm7(9) G7(13) Am7(b5) D7(b9)

*Intro* 3 3 3 3

**A** Gm6 Cm7 F7(13) B♭Maj7 Am7(9) D7(#5)

7 3 3 3 3

Eu te'es pe rei tan to tem po ea to do mo men to eu quis te a mar

E♭Maj7/G E♭m6/G♭ Dm7(b5) G7(b9)

11

se gui ca da mo vi men to dos teus pa ssos len tos se guin do pro mar

Cm7(9) E♭m6(9) Dm7(9) D♭7(9)

15

mo ça do cor po dou ra do o teu bron ze a do me dei xou a ssim

Cm7(9) F7(13) B♭9 Dm7(9)G7(13)

19 3 3 3 3

ton to ma lu co de'a mor e per di do por fim

**B** Dm Dm7M Dm7(9) Dm6

23 3 3 3 3

mas a pai xão tem se gre dos e cau s'al guns me dos que'eu gos to de ter

F♯dim E♭dim Em7(11) A7(b9)

27 3 3 3

eu sem pre sou be que'um di a'eu te ri a vo cê

Transcrição e Arranjo: Rafael Thomaz - rafaelthomaz@terra.com.br

## Recompensa

31 *A m7(b5)* *D7(b9)* *Dm7(9)* *G7(13)*

e quan do na que l'ins tan te — um bẽi jo'en tã o eu te dei

35 *Cm7(9)* *F7(13)* *G dim*  
*To Coda*

ti ve'a mai or re com pen sa que sem pre so nhei *D.S. al Coda*

39  $\emptyset$  *EMaj7(#11)* *E♭7(13)* *DMaj7(#11)*

Transcrição e Arranjo: Rafael Thomaz - rafaelthomaz@terra.com.br

# 20

# Segredos

Jose Luiz Bertacchini

**A**

Bm7

E7

AMaj7

DMaj7



dei xa'eu co nhe cer vo cê e des co brir os seus mis té rios mais pro fun dos que ro'en ten

G#m7(b5)

C#7

F#m

F#7



der seu mun do'e ne le me per der

**B**

Bm7

E7

AMaj7

DMaj7



tan tas coi sas es con di das a tras dos o lhos chei os de se gre dos\_ que fa tal

C#7

F#m

F#m6



men te'as cen de ram meus me dos me fa rão tre mer

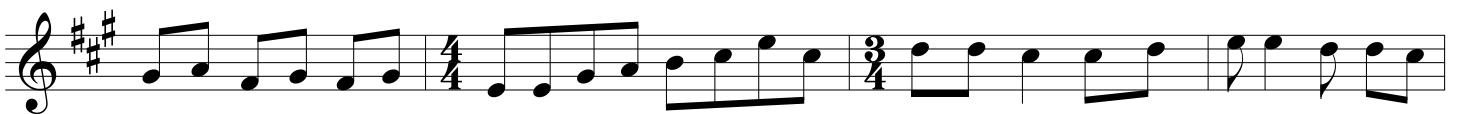
**C**

E

AMaj7

F dim

F#m



mas de pois de tan to me do ve jo seu sor ri so'a me'a cal mar co mo'um i mã sua bo ca

F dim

E7

A



me cha mar prum bei jo'ar den te

# 21

## Segredos

24

E AMaj7 Fdim

e em me nos de'um se gun do eu es que ço do meu mun do en tro'em seu

27

F#m Fdim E7 A (A7)

mun do e me en tre go to tal men te

Transcrição e Arranjo: Rafael Thomaz - rafaelthomaz@terra.com.br

## Será

Jose Luiz Bertacchini

♩ = 120

A

G

G/F

C/E

D dim

Am/C <sup>E7/B</sup> AmAm/C

se rá que foi a ssim eu nun ca sa be rei se rá que foi melhor se rá que não se  
por qué que foi a ssim se rá que Deus quem quis por que mo ti vo esse e ter no'a deus se

D/F#

D7(9) Ab7(#11)

G

B7/F#

E7

E/G#

A7

A7/C#

D7(9) Ab7(13)

6



rá que'a vi da quis o'en can to des fa zer se rá que quis nos ver so fre er te  
rá que a ca bou se rá que foi o fim se rá que foi me lhor se rá'meu Deus—

**Fine**

B

G

F/G

G7(b9)

CMaj7

B dim

Am

Am/G



ri a si do bom te ri a si do'a mor se ri a mos fe li zes eu não sei se  
rá que'a na tu reza se nho ra da be leza sen tiu ci ume e por re pro va ção dis  
o lhos duas es trelas o sol o teu so rrisso gui an do me pe los ca mi nhos teus ca

D7/F#

D/C

G/B

E7

A7

A7/C#

D7(9) Ab7(13)

14



ri am nos sos bei jos a fon te dos de se jos se ri am os a bra ços nos sos la ços se  
tan tes nos dei xou— com me do de per der— su a so be ra nia para nos sos cora ções teus  
mi nhos tão flo ri dos lin dos e per fu ma dos tra zen do as pa la vras e can ções aos versos meus

**D.C. al Fine**